

# Beschlussvorlage

## Stadtvertretung

VO(STV)/385/2023

öffentlich

### Ehrung von Adolph von Hansemann

<i>Organisationseinheit:</i> Hauptamt <i>Bearbeiter::</i> Cindy Keil	<i>Datum:</i> 30.03.2023 <i>Einreicher:</i>
---	---

<i>Beratungsfolge</i>	<i>Geplante Sitzungstermine</i>	<i>Ö / N</i>
Hauptausschuss (Vorberatung)	13.04.2023	Ö
Stadtvertretung (Entscheidung)	25.04.2023	Ö

#### Sachverhalt

In der Sitzung des Ausschusses für Schule, Kultur, Sport und Soziales am 14. März 2023 wurde über einen Antrag zur Ehrung, Adolph von Hansemanns beraten.

Der Ausschuss hat sich dabei mehrheitlich für eine Ehrung durch die Benennung des Platzes, unterhalb der Hafibrücke, zwischen dem Kopf des Hafenhofbahnhofs und dem Beginn der Rampe zum Glasbahnhof entschieden. Dabei wurde das Anbringen einer erklärenden Tafel empfohlen. Der unübertroffene Vorteil dieses Standortes sei es, dass dafür keine Postanschriften von Bewohnern verändert werden müssten. Da die Stadt über keinen gültigen Haushalt verfügt, können gegenwärtig keine Kosten verursachenden Maßnahmen umgesetzt werden, solange diese haushaltfinanziert sind. Mit Hilfe von Sponsoren, wäre aber eine sofortige Umsetzung der Maßnahme möglich. Dabei belaufen sich die Kosten auf:

A - 1 Stück - Straßenschild nach Norm ca. 150,00 Euro

B - 1 Stück - Erklärungstafel ca. ½ m<sup>2</sup> - 50 x 100 cm ca. 500,00 Euro

Die Schilder würden fachgerecht gefertigt und bei Bedarf von einer Fachfirma verbaut werden. Als Montageort wird ein Stützpfeilerpaar (Hafibrücke) in einer Montagehöhe von der Unterkante Schild 2,50 Meter (Vandalismus) vorgeschlagen.

Für den Namen des Platzes gibt es verschiedene Möglichkeiten:

**A 1.** - Hansemann - Platz

**A 2.** - A. von Hansemann - Platz

**A 3.** - Adolph von Hansemann - Platz

Zusätzlich ist angedacht, ein HAUSGeist-Schild am Standort zwischen einem Stützenpaar der Hafibrücke zu installieren. Gestaltung und Text nach Vorgabe von Herrn Biederstaedt in Kombination mit einem Schild als „Banner“ beidseitig bedruckt.

Die Finanzierung würde direkt durch die Sponsoren erfolgen.

Auch hier gibt es 3 verschiedene Möglichkeiten:

### B 1.

Maße – Original HAUSGeist – Schild. Standort zwischen einem Stützenpaar der Hafentafel (Beispiele C) Gestaltung und Text nach Vorgabe von Herrn Biederstaedt in Kombination mit einem Schild als „Banner“ beidseitig bedruckt: „Hansemann – Platz“, „A. von Hansemann-Platz“ oder „Adolph von Hansemann-Platz“ durch Spannbänder gehalten. Wenn die Pfeiler mit der „Hafentafel“ verwendet werden würden, könnte gleichzeitig die Bushaltestelle erfasst werden, welche zukünftig auch so benannt werden könnte.



### B 2.

Maße – Vorschlag: ca. 100 x 50. Bei dieser Variante wird – wie bei Wikipedia – auf Hansemann als Förderer der Stadt, insbesondere auf den Hafen, verwiesen. Der Hansemann – Platz befindet sich im Hafen. Wer sich interessiert, erfährt Weiteres im Stadtarchiv und im Internet.



### B 3.

Maße – Vorschlag: ca. 80 x 60. Hier würde zusätzlich der Hinweis zum Schloss gegeben werden, was allerdings weniger zu dem passt, was mit dem Schild ausgedrückt werden sollte. Zusätzlich würden, bei dem Bezug auf das Schloss, Fragen aufgeworfen werden, die problematisch zu beantworten wären.



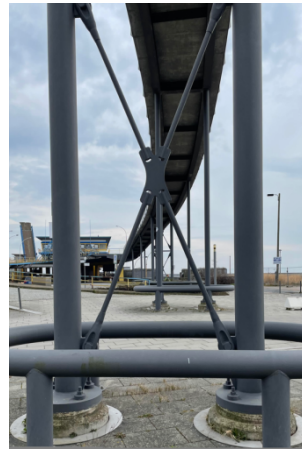
**C 1.**



**C 2.**



**C 3.**



**Beispiel:**



**Alternative**

Im Rahmen eines künftigen Neubaugebietes wird eine Straße nach Herrn von Hanseemann benannt.

## **Finanzielle Auswirkungen**

Einnahmen

Mittel stehen zur Verfügung

x Keine haushaltsmäßige Berührung

Mittel stehen nicht zur Verfügung

Bemerkungen:

<b>Finanzielle Auswirkungen:</b>		x keine haushaltsmäßige Berührung
Gesamtkosten:		TEUR
Veranschlagung im aktuellen Haushaltsplan:	Haushaltsstelle:	TEUR
Zusätzliche Einnahmen aus Zuweisungen:	Haushaltsstelle:	TEUR
Über- oder außerplanmäßige Ausgabe:	Deckung Haushaltsstelle:	TEUR
Folgekosten in kommenden Haushaltsjahren:	Haushaltsjahr:	TEUR
	Haushaltsjahr:	TEUR
	Haushaltsjahr:	TEUR
	Haushaltsjahr:	TEUR
Bemerkungen:		

## **Beschlussvorschlag**

Die Stadtvertreter sprechen sich für die Ehrung von Herrn von Hanseemann durch die Benennung des Platzes und das Anbringen einer Erklärungstafel, unterhalb der Hafensbrücke, zwischen dem Kopf des Hafensbahnhofs und dem Beginn der Rampe zum Glasbahnhof, aus. Zusätzlich wird an dieser Stelle ein HAUSGeist-Schild installiert.

Folgenden Varianten stehen zur Auswahl:

Der Name des Platzes soll entsprechend der Variante A 1, A 2 oder A 3 erfolgen.

Die Variante B 1, B 2 oder B 3 wird für das HAUSGeist-Schild favorisiert.

Die Anbringung soll an dem Standort C 1, C 2 oder C 3 erfolgen.

Diese Maßnahme wird mit Hilfe von Sponsoren zeitnah umgesetzt.

## **Öffentlichkeitsarbeit:**

### **Anlage/n**

1	Antrag Ehrung Adolph von Hanseemann (nichtöffentlich)
2	Antrag Ehrung von Hanseemann_Nachtrag (nichtöffentlich)