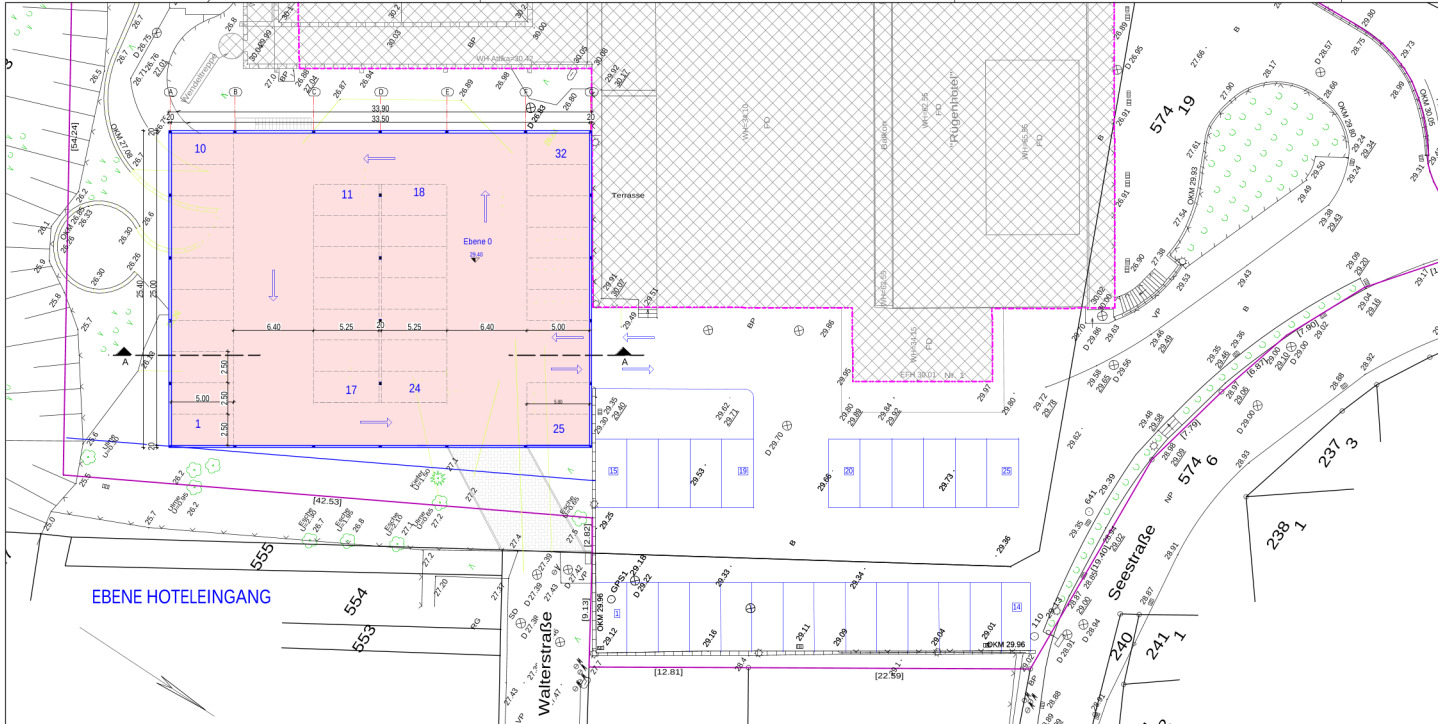


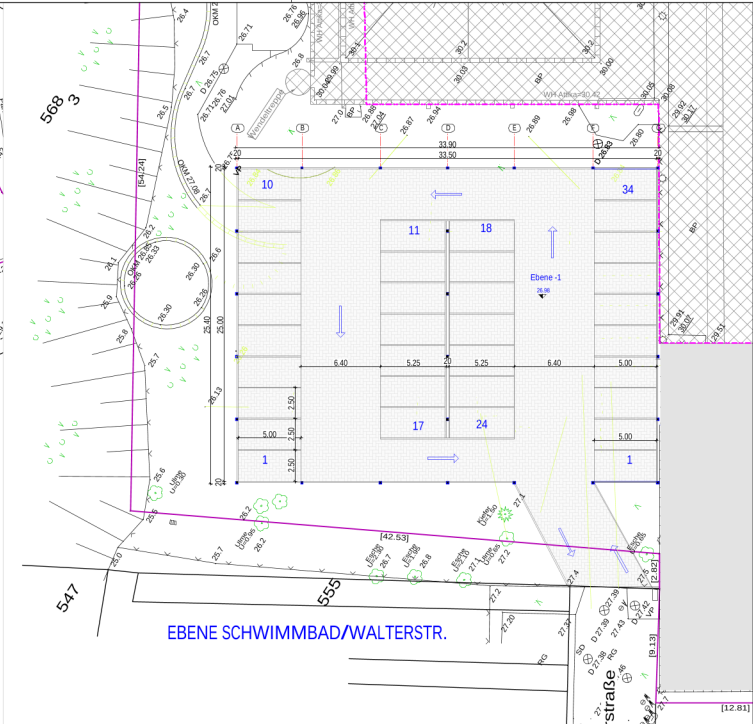
Beschlussauszug
aus der
Sitzung des Ausschusses für Bau, Planung und städtebauliche
Sanierungsvorhaben
vom 22.03.2022

**Top 10 Vorstellung von Projekten zur Regelung des ruhenden Verkehrs
für das Rügen-Hotel und das Kurhotel**



EBENE HOTELEINGANG

EBENE SCHWIMMBAD/WALTERSTR.



Ansicht von der Waltersstraße

Schnitt A-A

Stellplätze neu
 Parkdeck:
 Ebene 0 = 32 Ebene Hotellingang
 Ebene -1 = 34 Ebene Schwimmbad/Walterstr.
 gesamt = 66 Stellplätze im Parkdeckbereich
 zuzüglich 25 Stellplätze auf der Ebene Hotellingang
 zuzüglich 19 Stellplätze in Tiefgarage
 Summe: 110 Stellplätze

28.00 Meter im Bereich vorhanden
 26.75 Meter neu

I B Wuttig GmbH
 Ingenieurbüro für Hochbau und Landschaftsplanung
 Falkenberg, Gieselerstraße 11, 03103 Potsdam
 Telefon: 030 31 43993-0 Fax: 030 31 43993-21 E-Mail: iwuttig@iwuttig.de www.iwuttig.de

Bauherr: Rauriff-Hotels OHG
 Fürst-Malte-Allee 1 in 16881 Putbus

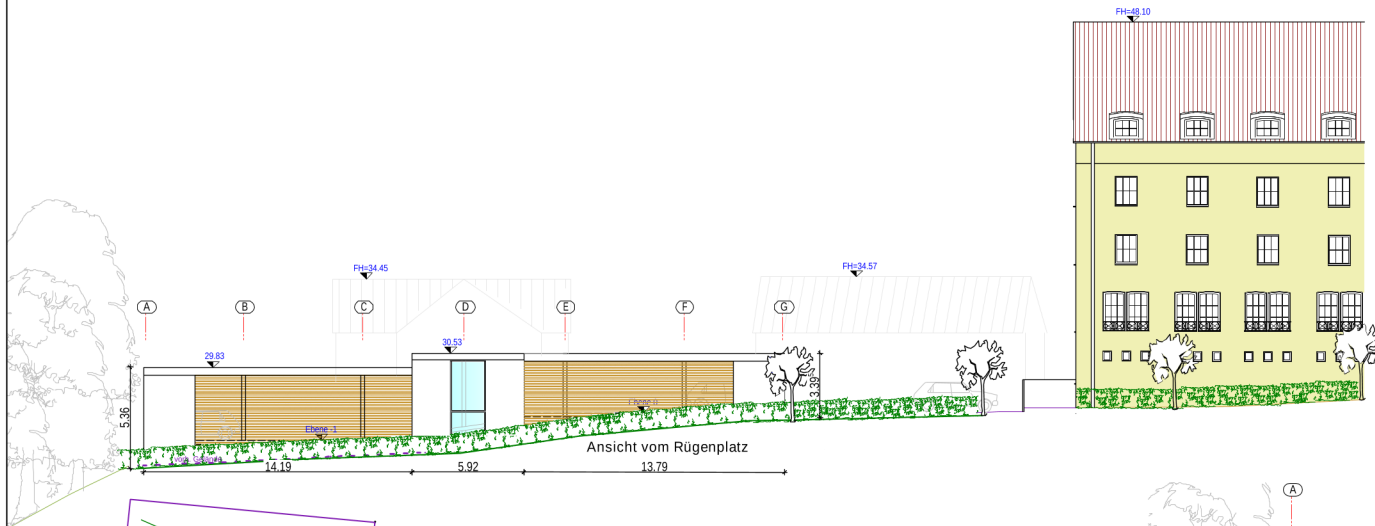
Objekt: Errichtung von zusätzlichen Stellplätzen
 am Rügenhotel u. am Kurhotel in Sebnitz

Bauteil: Parkdeck Rügenhotel

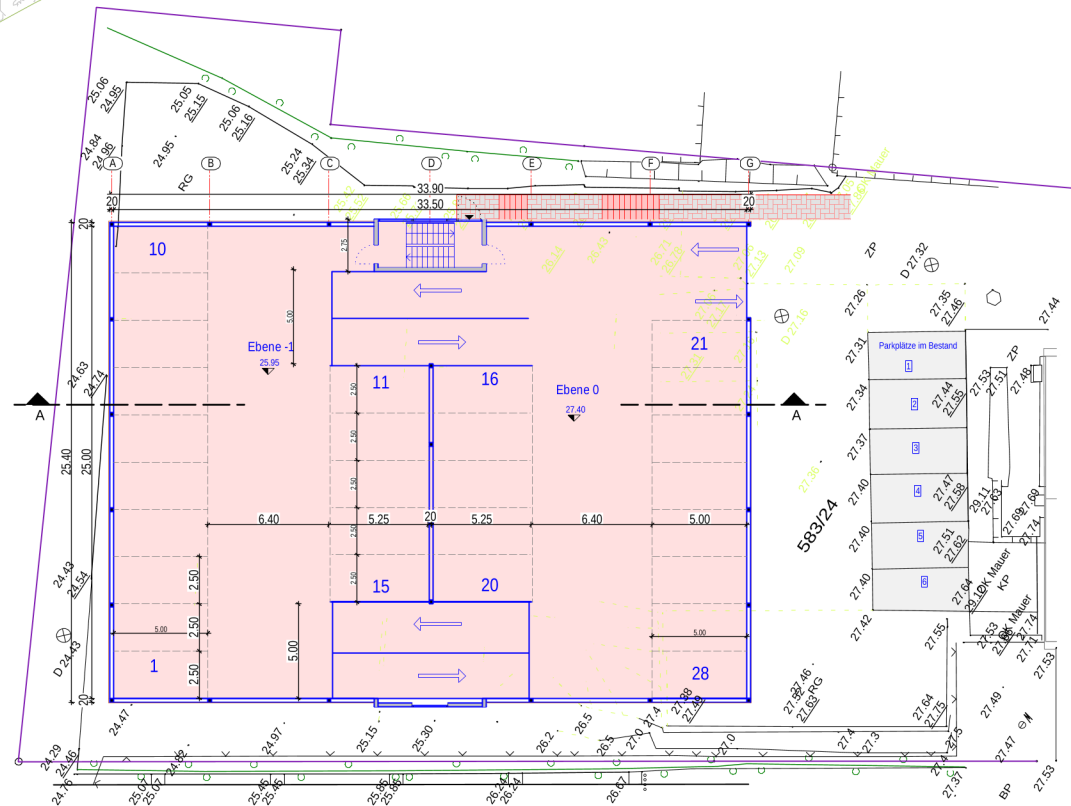
Zeichner: [Name] Draufschreiber: [Name] Umrisszeichner: [Name] Datum: 14.02.2022

Phase: Vorplanung
 Projekt Nr.: H-20-25
 Maßstab: 1:200
 Blatt Nr.: 3

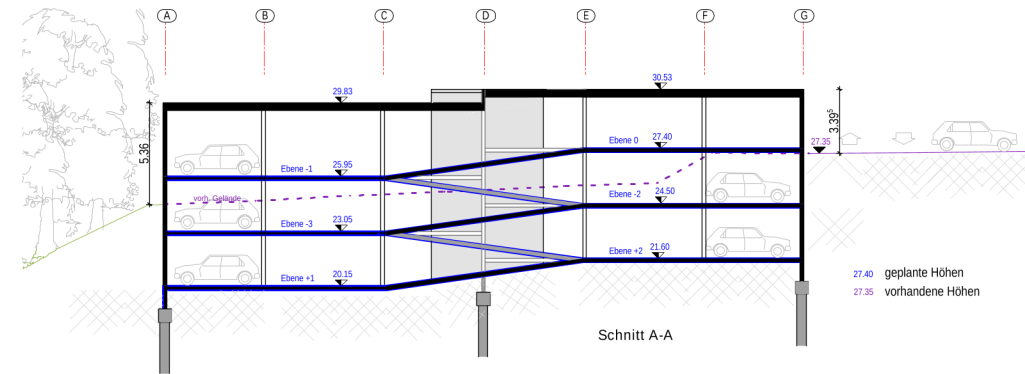
• Beratung
 • Planung
 • Überwachung



Parkdeck neu
 Parkdeck:
 Ebene 0 = 13
 Ebene -1 = 15
 Ebene -2 = 15
 Ebene -3 = 15
 Ebene +1 = 15
 Ebene +2 = 15
 gesamt = 88 Stellplätze im Parkdeckbereich
 zuzüglich 6 Stellplätze im Bestand
 Summe: 94 Stellplätze



Grundriss - Ebene 0 - Zufahrt vom Kurhotel



I B Wuttig GmbH Ingenieurbüro für Hochbau- und Elektroplanung		<ul style="list-style-type: none"> • Beratung • Planung • Überwachung
<small>IBWuttig GmbH Straalsunder Chaussee 8 18528 Bergen auf Rügen Telefon 03838 82273-0 Telefax 03838 82273-9 E-Mail office@ibw-ruegen.de</small>		
Bauherr:	Rauff-Hotels OHG Fürst-Malte-Allee 1 in 18581 Putbus	Phase: Vorplanung
Objekt:	Errichtung von zusätzlichen Stellplätzen am Rügenhotel u. am Kurhotel in Sassnitz	Projekt-Nr.: H 20-26
Bauteil:	Tiefgarage mit Parkdeck am Kurhotel	Maßstab: 1:200
Zeichner:	Entwurfverfasser: Dipl.-Ing. (FH) G.Kirch	Unterschrift Bauherr:
	Datum: 22.02.2022	Blatt-Nr.: 1